

Les galeries Carré d'artistes® de Lyon
organisent deux vernissages

Vernissages le Samedi 25 Mars 2017

Les galeries Carré d'artistes® de Lyon mettent à l'honneur des artistes contemporains lors de vernissages organisés tout au long de l'année. En bousculant les codes de l'achat d'art contemporain, les 34 galeries Carré d'artistes® exposent à travers le monde plus de 650 artistes de toutes nationalités et révèlent chaque année de nouveaux talents.

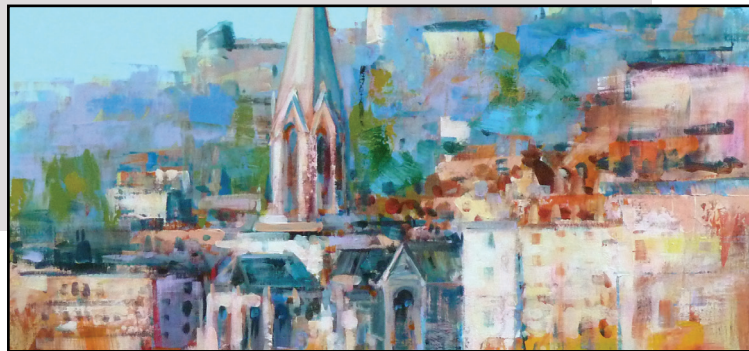
Les 25 Mars prochain, les artistes Frédéric Thiery et Bonetti seront les invités d'honneur des galeries lyonnaises. L'occasion unique d'apprécier le travail de ces artistes et de comprendre leur technique puisqu'ils créeront ses œuvres sous vos yeux.

Frédéric THIERY

Frédéric Thiery baigne dès son plus jeune âge dans l'art et s'oriente vers des études d'art plastique. Au début des années 2000, il fait une rencontre décisive avec un collectionneur de peintures. Ce dernier le pousse à s'intéresser aux maîtres des écoles provençales et de l'école de Barbizon de la fin du XIXe et du début du XXe siècle. Frédéric a le coup de foudre pour cette peinture et décide d'y apporter sa touche de modernité. Il utilise des couleurs vives pour dynamiser des représentations de rues, de ports ou de plages inspirées d'Eugène Boudin. Frédéric tend presque vers l'abstrait avec ses

représentations stylisées. Pour retrouver le chatoiement des couleurs des émaux, il associe de minuscules perles de verres à sa peinture à l'huile.

A l'image de sa philosophie de vie, Frédéric souhaite transmettre douceur, gaieté et harmonie grâce à sa peinture. L'humour est une composante importante de son travail qu'il exprime à travers les titres de ses œuvres.



Lyon

BONETTI

Le processus de création de l'artiste Bulgare résulte de plusieurs couches de peinture acrylique travaillée au pinceau ou à l'éponge. Il recouvre ensuite son œuvre de résine pour que la peinture soit protégée et immuable.

Des peintres classiques, Bonetti retient les effets de lumière ou le travail des détails. Parallèlement, les peintres Américains de l'expressionnisme abstrait (XXe siècle) influencent beaucoup son travail. Gerhard Richter (artiste allemand contemporain) reste sa plus grande inspiration.

Bonetti crée une nouvelle image en parallèle de la réalité qui représente la fragilité des illusions et le changement perpétuel du monde.

Il laisse son œuvre ouverte à toute interprétation. Sa peinture pose une question et c'est au spectateur de proposer des réponses.



Fire

CONTACT GALERIE

Carré d'artistes® L'Expo	Carré d'artistes®
37, Rue de Brest, 69002 Lyon	57, passage de l'Argue, 69002 Lyon
Téléphone : 04 78 37 41 33	Téléphone : 04 78 37 02 14
Vernissage à partir de 16h30	Horaires : 10h-19h

CONTACT PRESSE

aurelia@carredartistes.com - 04 86 31 85 33 - www.carredartistes.com

